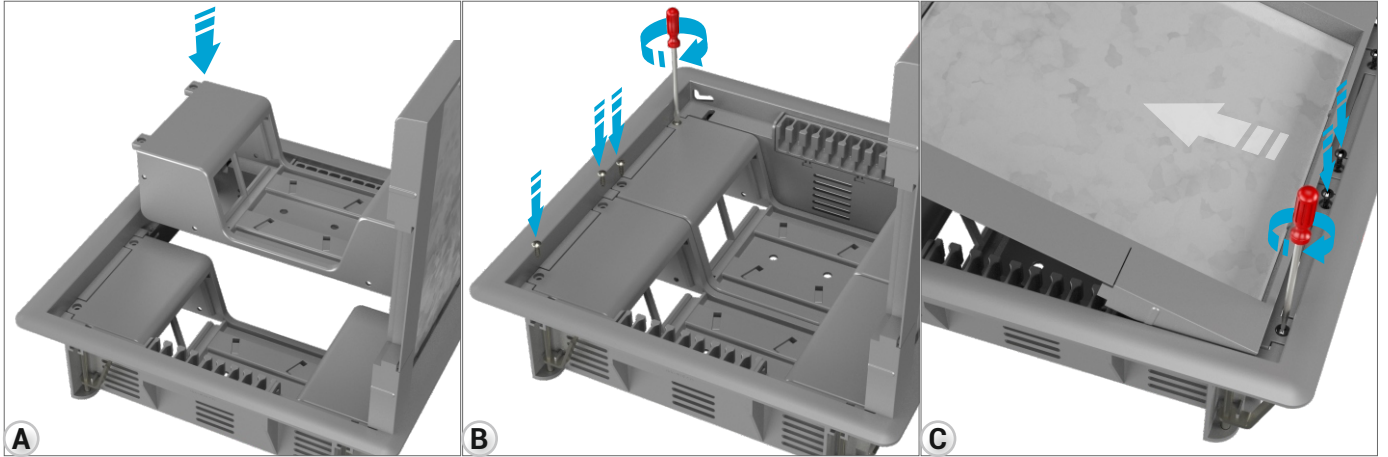


E-LINE NDK-MX 1

► MONTAJ KILAVUZU / INSTALLATION COMMENTS

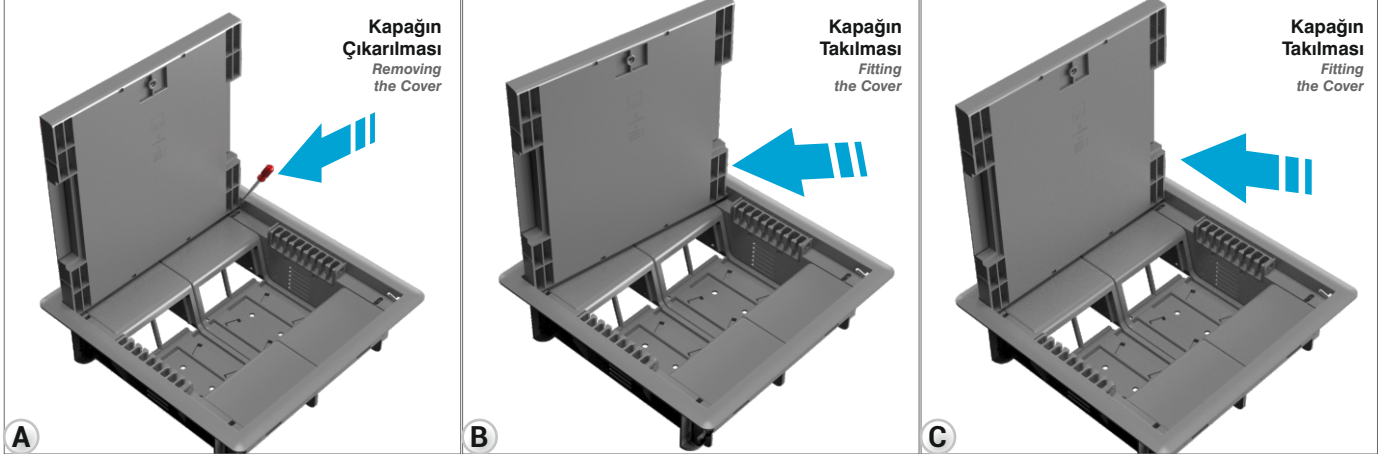


PRİZ KASASI MONTAJI / SOCKET CASE INSTALLATION



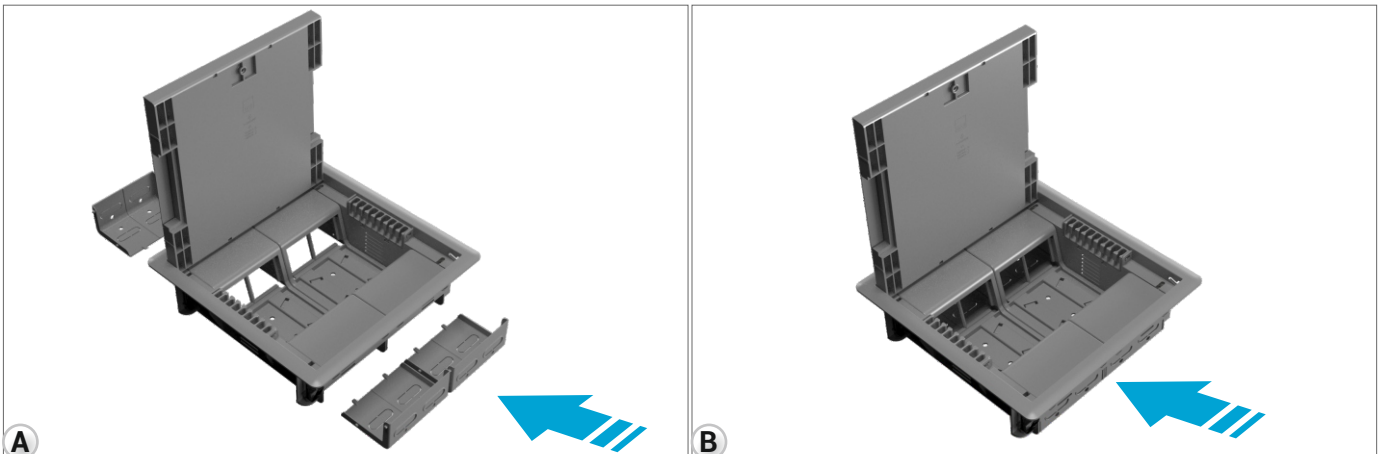
Bağlantı vidalarını söktükten sonra priz kasalarını resimdeki gibi sökünüz. (Şekil A)
Once the connection screws have been removed, proceed to detach the socket casings following the illustration (FIGURE A).
Priz kasalarını yerleştirdikten sonra bağlantı vidalarını sıkınız. (Şekil B)
Once the socket casings are in place, secure the connection screws (FIGURE B).
Vidalama için kapağın çıkarılması gerekmez. Sadece tornavidanın gireceği kadar öne çekilmelidir. (Şekil C)
Removing the cover for screwing is unnecessary; simply pull it forward sufficiently to accommodate the screwdriver (FIGURE C).

KAPAĞIN ÇIKARILIP TAKILMASI / REMOVING AND FITTING THE COVER



Kapağı açık pozisyonda dik konuma getiriniz. Bir tornavida yardımı ile çerçeveyi dışa doğru esneterek, kapak tırnağını yuvasından çıkartarak kapağı alınız. (Şekil A)
Open the cover and hold it vertically. To remove the cover, prise out the side of the chassis with a screwdriver enough to release the hinge tab. (Figure A)
Kapağı dik pozisyonda iken bir taraftaki tırnağı yuvasına oturtunuz. Diğer taraftaki tırnağı da yuvasına oturacak şekilde kapağı yerine itiniz ve tırnağın yuvaya oturduğundan emin olunuz. (Şekil B ve C)
To re-install the cover, hold it vertically and place one of the hinge tabs into its slot, then push home the hinge tab on the other side. (Figures B and C).

YÜKSELTİLMİŞ DÖŞEME KORUMA PLASTİĞİNİN (ALT KAPAK) TAKILMASI INSTALLATION OF RAISED FLOOR PROTECTION PLASTIC (BOTTOM COVER)



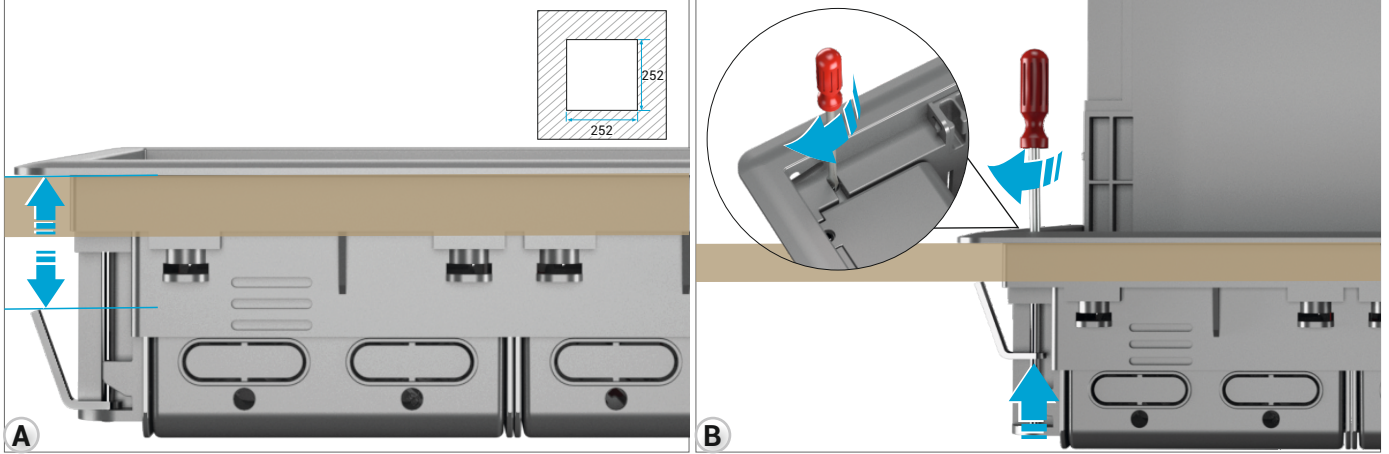
Yükseltilmiş döşemede çıkış (priz) kutusu uygulaması için, prizlerin arka tarafını korumak amacıyla alt kapak kullanınız.
Priz kablolarının montajı yapıldıktan sonra priz koruma kapağını yuvalarına oturacak şekilde bastırarak takınız.
For the implementation of outlet (socket) box on raised flooring, use bottom covers to protect the backside of the outlets. After the installation of outlet cables, press the outlet protective cover onto their sockets until it sits snugly.

E-LINE NDK-MX 1

►► MONTAJ KILAVUZU / INSTALLATION COMMENTS



ÇIKIŞ KUTUSUNUN SABİTLENMESİ / FIXING OUTLET BOX



Yükseltilmiş döşemede çıkış (priz) kutusu montajı için, ürün ölçülerine uygun olarak kesilmiş döşeme boşluğundan priz kutusunu, sabitleme klipsleri kapalı pozisyonda iken yerine oturtunuz.

Gövde çerçevesi içindeki sabitleme vidalarını sıkarak klipslerin döşemeyi alttan kavradığından emin olunuz. Bu işlemi yaparken sabitleme klipsleri kendiliğinden konumlanacaktır.

After cutting the hole to the correct dimensions, place the outlet box in the cut out in the floor with the fixing clips in the closed position. Using a screwdriver tighten the fixing screws inside the body frame, this will automatically open the fixing clips under the floor to secure the box in position.

NOT: Şap altı uygulamaları için E-LINE DK kataloğunun DK Şap Altı Montaj Talimatını takip ediniz.

NOTE: Please follow DK Screed Floor Installation Guidelines in catalogue of E-LINE DK for screed floor applications.