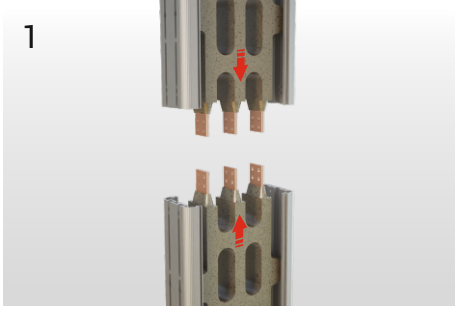


E-LINE MV Montaj Kılavuzu - 24 kV

Dikey Uygulama



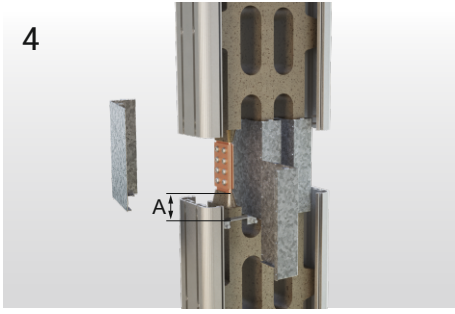
Busbarların iletken uçları temiz kuru bir bezle silinir ve busbarlar aynı eksene getirilerek iki iletken arasında max. 10 mm olacak şekilde sabitlenir.



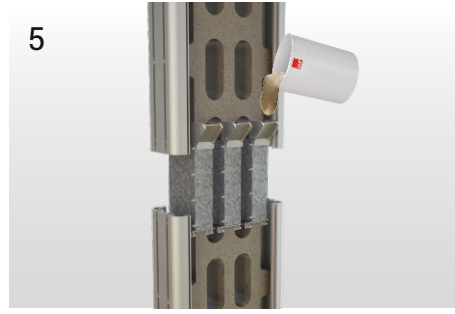
Ek plakaları resimde gösterildiği gibi civatalar hep aynı yöne bakacak şekilde takılır.



Tüm ekler 72 Nm ile torklanmalıdır.



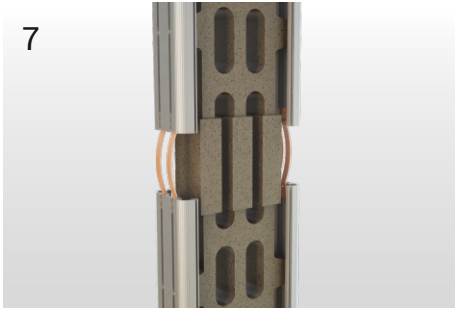
Ek bölgesinin alt kısmına destek sacları tij yardımıyla sabitlenir. A min. 50-60 mm. Ek kalıpları kuru ve temiz bir bezle silinerek destek sacı üzerine bağlanır.



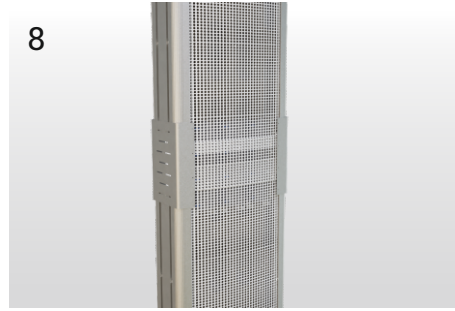
Döküm işlemi için hazırlanan karışım dikey döküm yardımcı aparatı vasıtasıyla hep aynı yerden olacak şekilde yapılmalıdır.



Tokmak yardımıyla titreşim verme işlemi yapılır. Üst yüzeye çıkan hava kabarcıkları fırça vasıtasıyla patlatılır.



Ek kalıbı sacları ve destek aparatı karışımın reaksiyonu tamamlandıktan sonra sökülür. (Reaksiyon hava sıcaklığına göre 8-24 saat içinde tamamlanır.) Toprak bütünlüğünün sağlanması için iki yan profilin yan kanallarına esnek toprak iletim bakırları monte edilir.



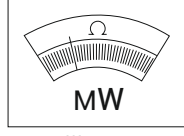
Ek koruma alüminyumları ve perforeler takılır.

E-LINE MV Montaj Kılavuzu - 24 kV

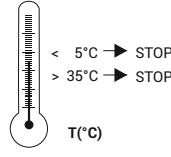
Ek Reçinesinin Hazırlanması



Döküm öncesi mutlaka meger testi yapılmalıdır. Reçine (A), sertleştirici (B) ve kum; eğer soğuk bir ortamda depolanmış ise dökümden bir gün önce sıcak bir ortamda bekletilmelidir ($> 20^{\circ}\text{C}$). Döküm sırasında ortam sıcaklığının $5^{\circ}\text{C} < T$ döküm $< 40^{\circ}\text{C}$ arasında olması gerekmektedir.

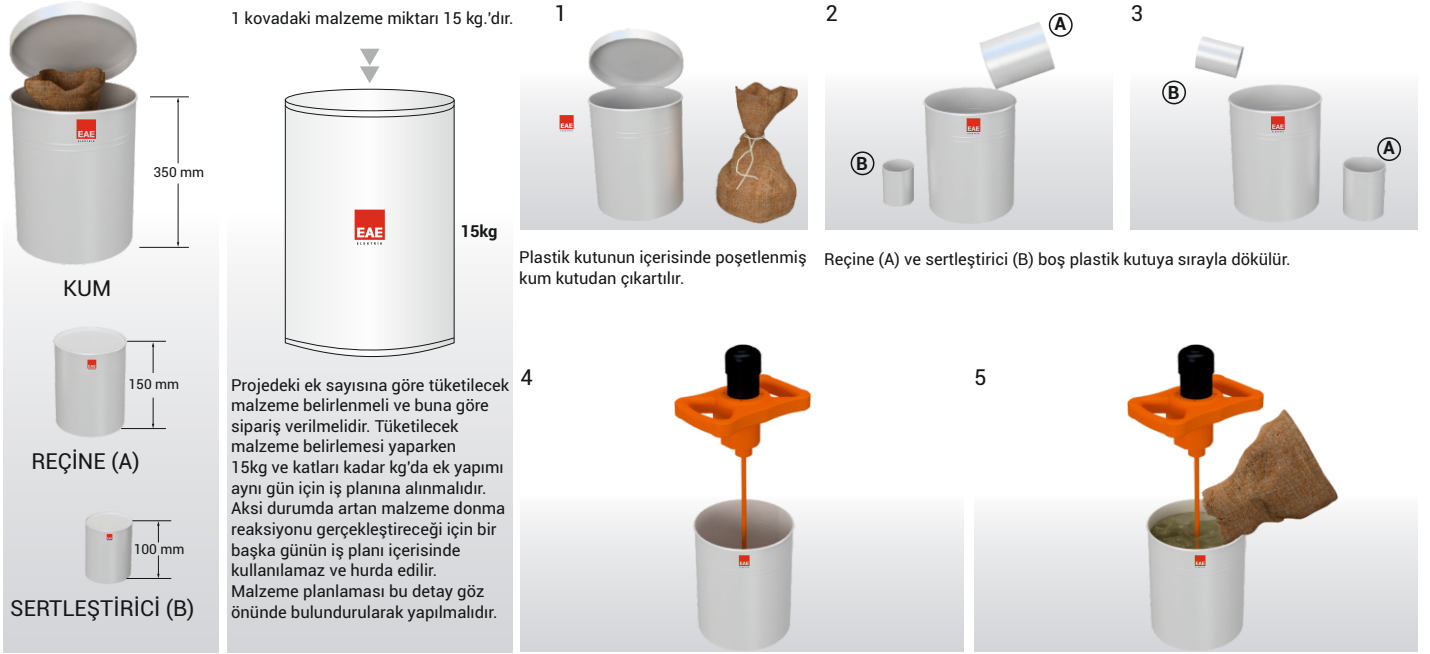


$\geq 1\text{MW}$ OK
 $< 1\text{MW}$ NOT OK



$< 5^{\circ}\text{C}$ → STOP
 $> 35^{\circ}\text{C}$ → STOP

Cast Resin Ürün Hazırlama



1 kovadaki malzeme miktarı 15 kg.'dır.

1

2

3

Plastik kutunun içerisinde poşetlenmiş kum kutudan çıkartılır.

Reçine (A) ve sertleştirici (B) boş plastik kutuya sırayla dökülür.

4

5

Projedeki ek sayısına göre tüketilecek malzeme belirlenmeli ve buna göre sipariş verilmelidir. Tüketilecek malzeme belirlemesi yaparken 15kg ve katları kadar kg'da ek yapımı aynı gün için iş planına alınmalıdır. Aksi durumda artan malzeme donma reaksiyonu gerçekleştireceği için bir başka günün iş planı içerisinde kullanılamaz ve hurda edilir. Malzeme planlaması bu detay göz önünde bulundurularak yapılmalıdır.

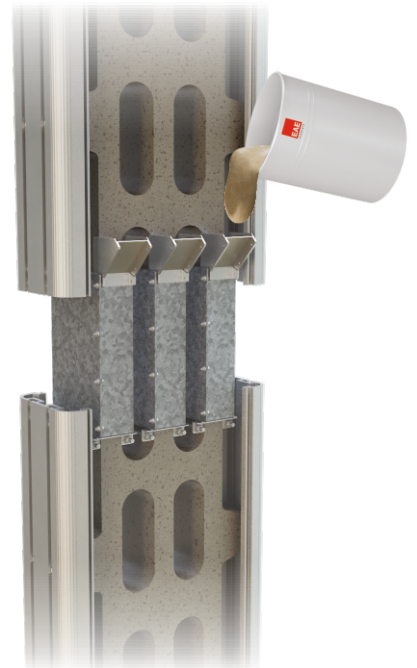
Reçine ve sertleştirici kutuya döküldükten sonra; en az 30-60 saniye boyunca ve karışım rengi homojen oluncaya kadar karıştırılır.

Kum plastik kutuya **yavaş yavaş** eklenerek aynı zamanda bir karıştırıcı vasıtasıyla karıştırılır. Yaklaşık 2-3 dakika karıştırıldıktan ve karışımın homojen bir kıvama gelmesinden sonra **15 dakika içerisinde döküm yapılmalıdır**.

Reçinenin Uygulanması

Bütün ayarlamalar yapıldıktan sonra birleşmiş olan busbar sistemine meger testi ve dielektrik testi yapılarak herhangi bir kaçak olup olmadığı garanti altına alınır. Kovalarda hazırlanan malzeme ek bölgesine dökülür. Kesinlikle boşluk kalmayacak şekilde malzeme dökülmesi sağlanır. Döküm işlemi bittikten sonra ufak çekiç darbeleri ile ek kalıplarına vurularak malzemenin sıkı bir şekilde yerleşmesi sağlanır.

- Ek kalıbı üst seviyesine kadar dolduktan sonra bir fırça ile yüzey hafifçe düzeltilmelidir.
- Döküm işlemi tamamlandıktan sonra hava çıkışını hızlandırmak için kalıba plastik çekiç yardımıyla 8-10 dakika titreşim verme işlemi uygulanır.
- Her 10-15 dakikada bir döküm yüzeyi fırçalanarak oluşan hava kabarcıkları patlatılır ve yüzey pürüzsüz hale getirilir.
- Ek kalıbını sökmek için, 8-24 saat sürecek olan kürlenme ve tam olarak sertleşme beklenir.
- Ek reçinesinin uygulanmasında 1 dozdan fazla uygulama gerektiğinde 2. ve 3. dozların uygulanması beklenmeden ardı ardına yapılmalıdır.



Not: Her bir ekin malzemesi ayrı olarak hazırlanmalı ve hazırlanan bu malzeme 15 dakika içinde dökülmelidir.